



(주) 아이온

# VZ Viewer Quick Start Guide

경기도 성남시 수정구 위례광장로 19, 아이페리온 605호 (주)아이온

Tel : 070-4070-8318

E-mail : tech@aionvision.co.kr

Web : [www.aionvision.co.kr](http://www.aionvision.co.kr)

## 목차

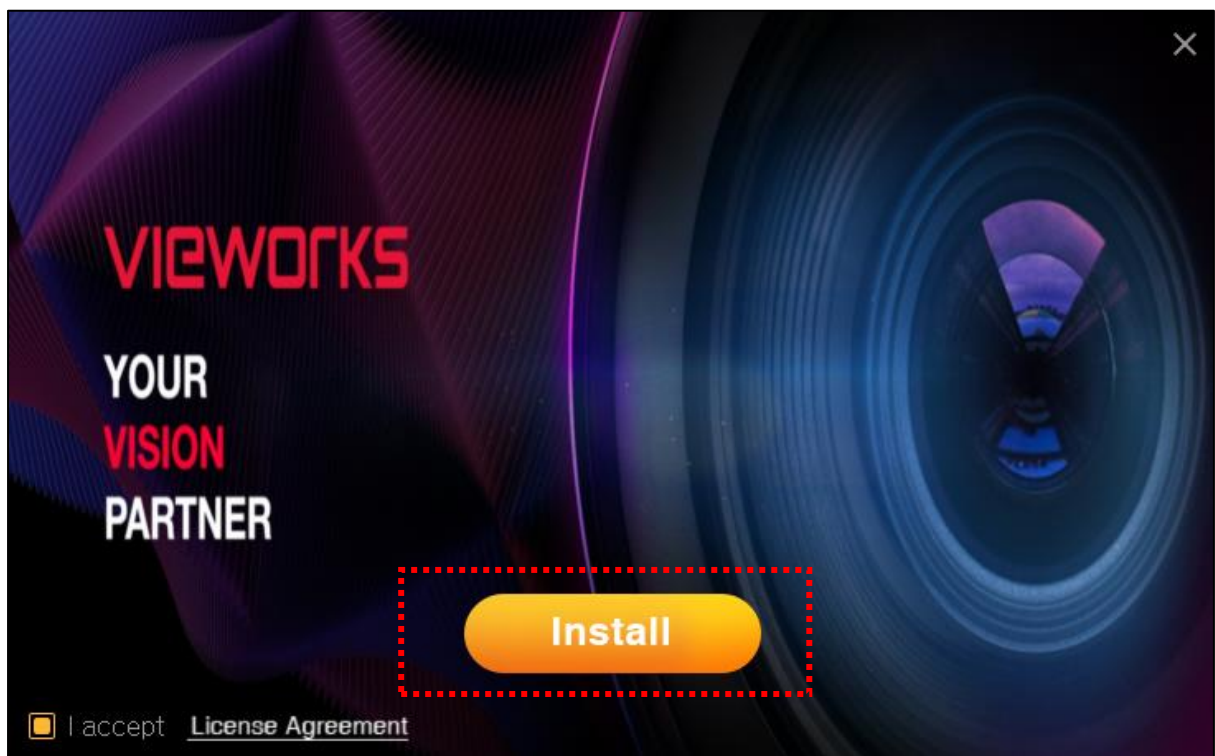
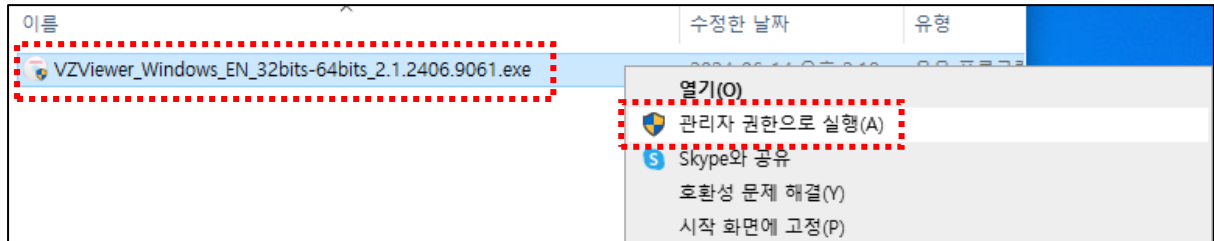
Revision record.....	3
설치 진행하기.....	4
카메라 연결하기.....	7
방화벽 해제.....	7
IP 설정하기: LanCard.....	8
IP 설정하기: 카메라.....	11
영상 획득하기.....	13

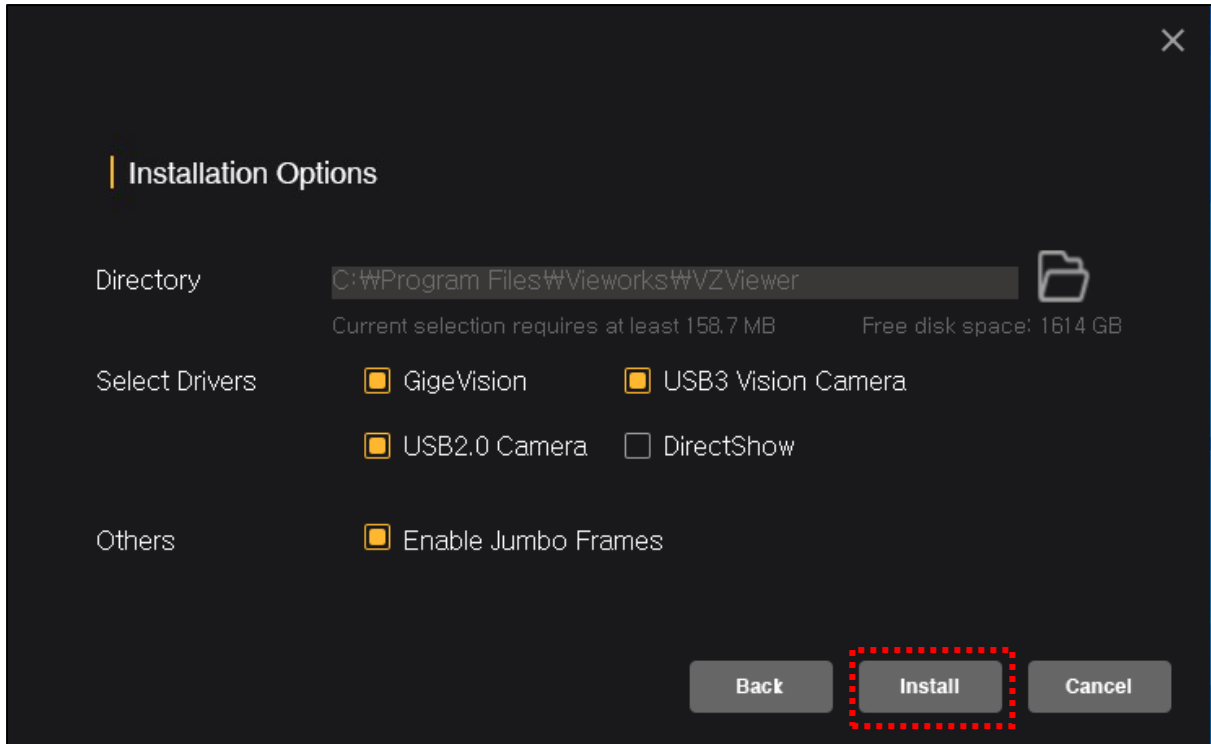
### Revision record

Version	Data	비고
1.0	2025-07-24	Revision 작성

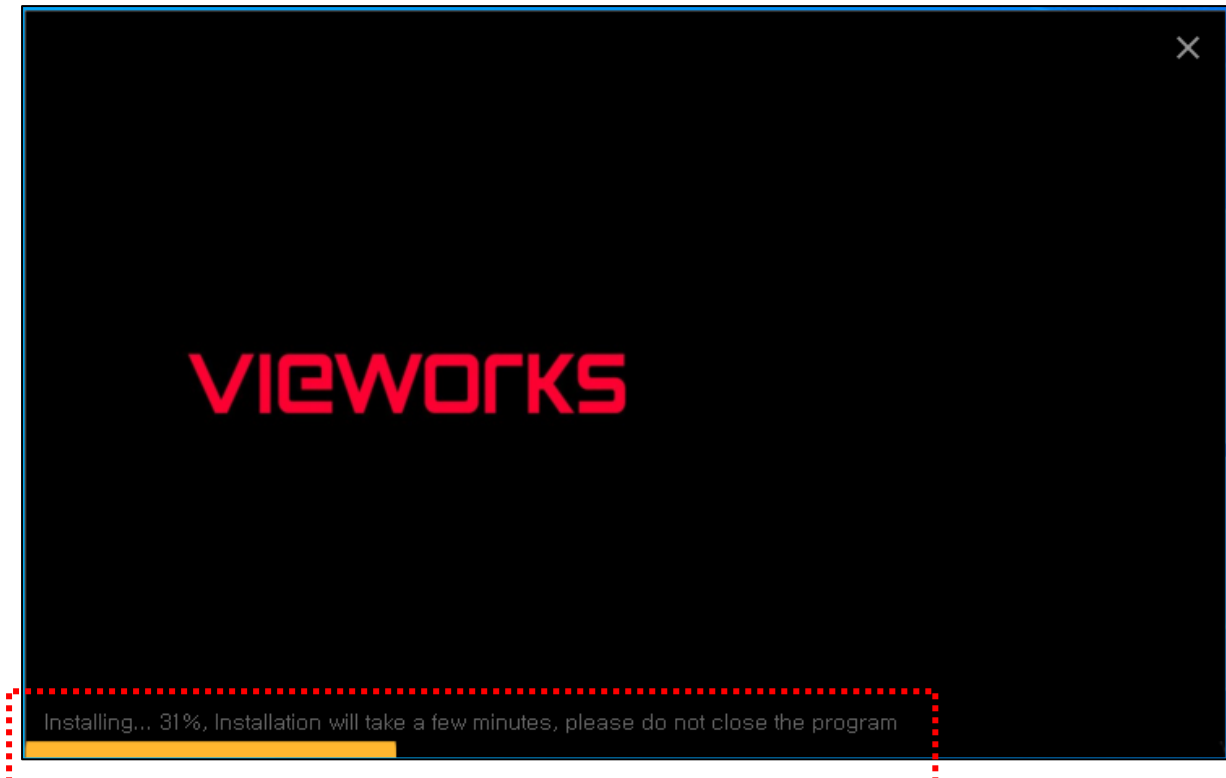
## 설치 진행하기

설치 파일 관리자 권한으로 실행

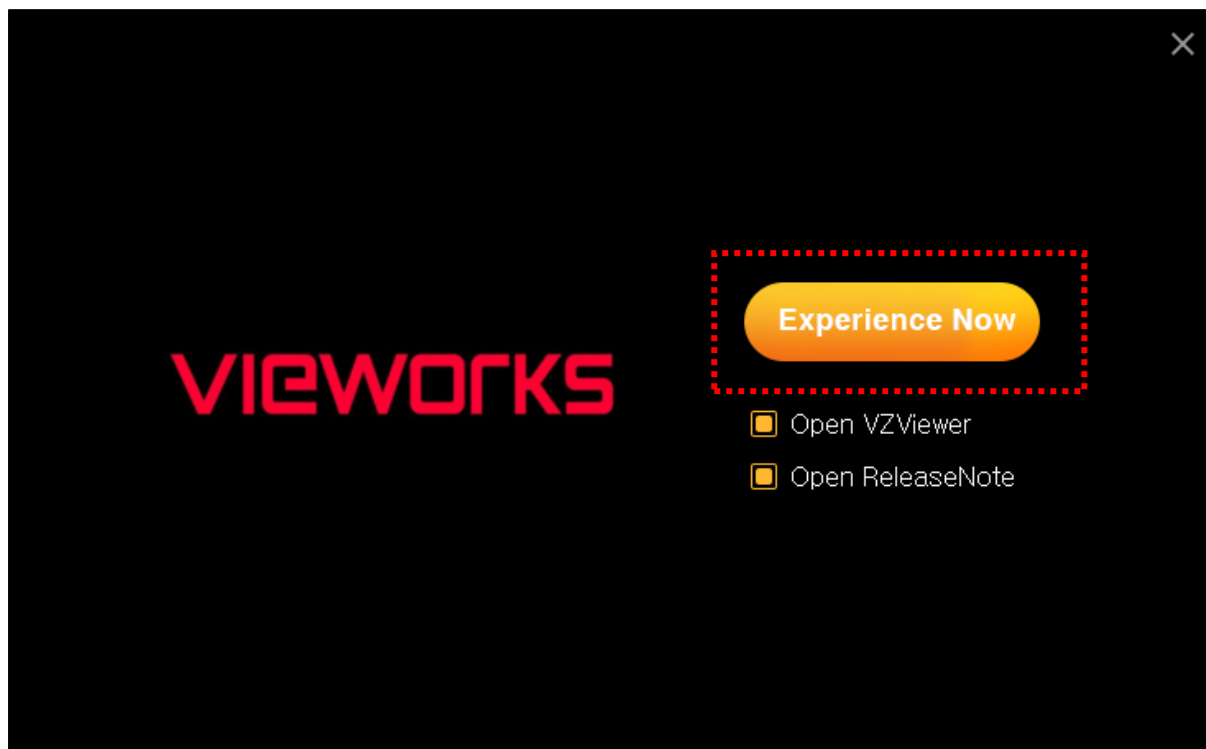




진행 모습



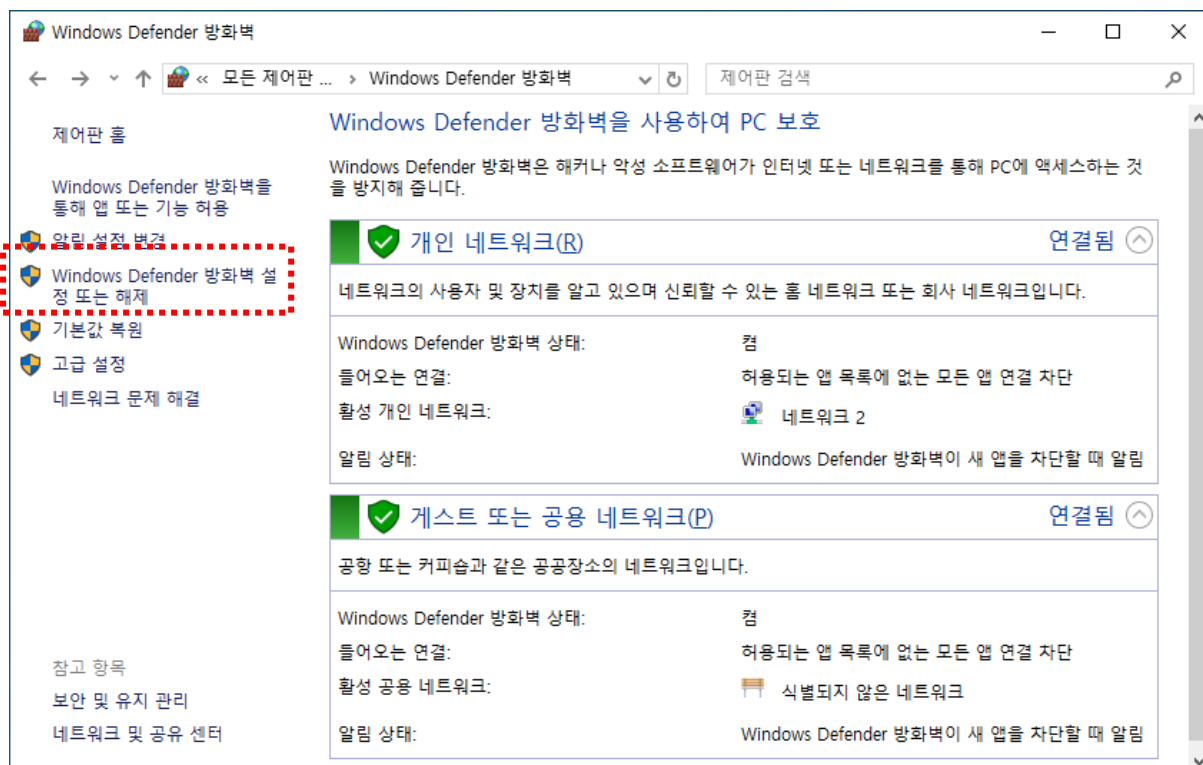
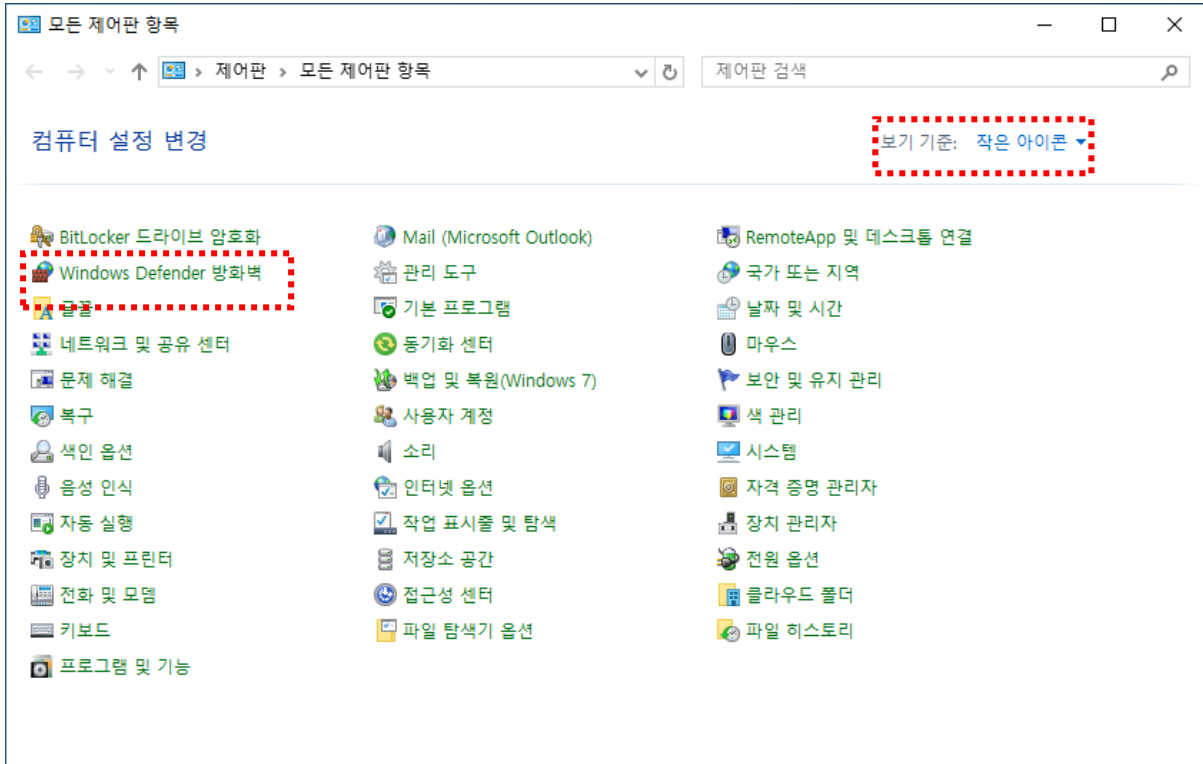
설치 완료된 모습

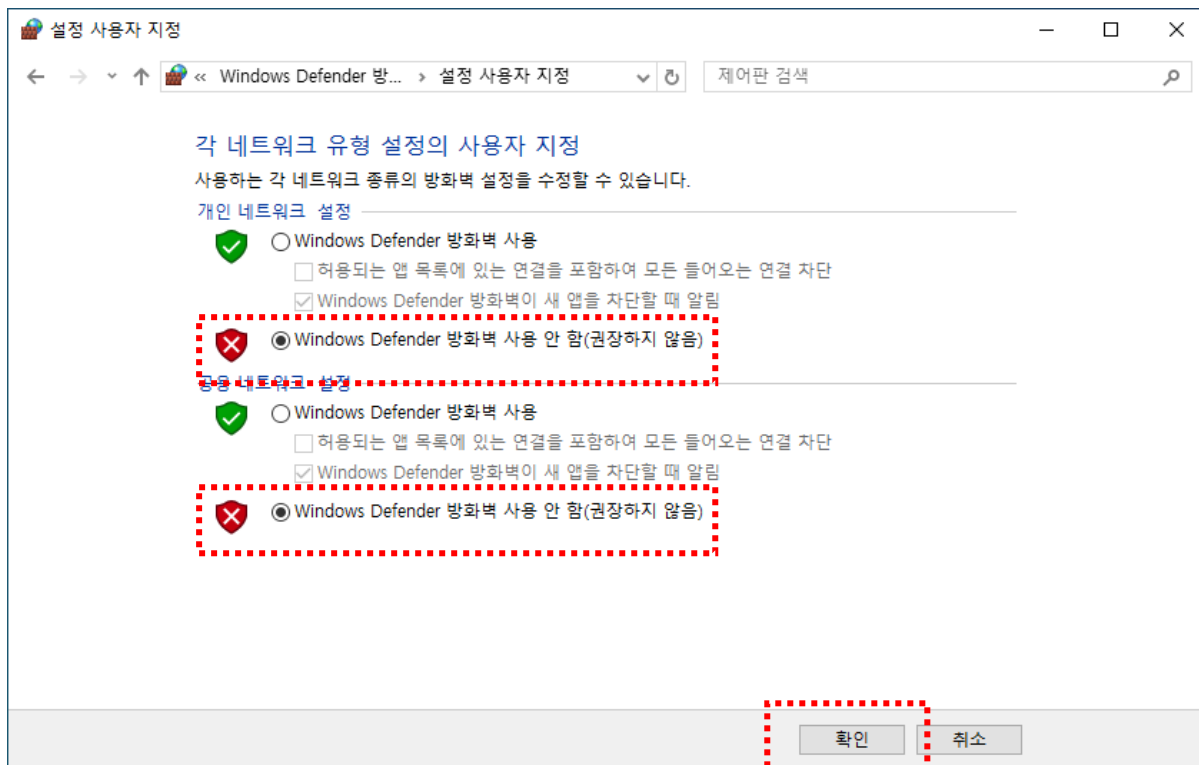


## 카메라 연결하기

방화벽 해제

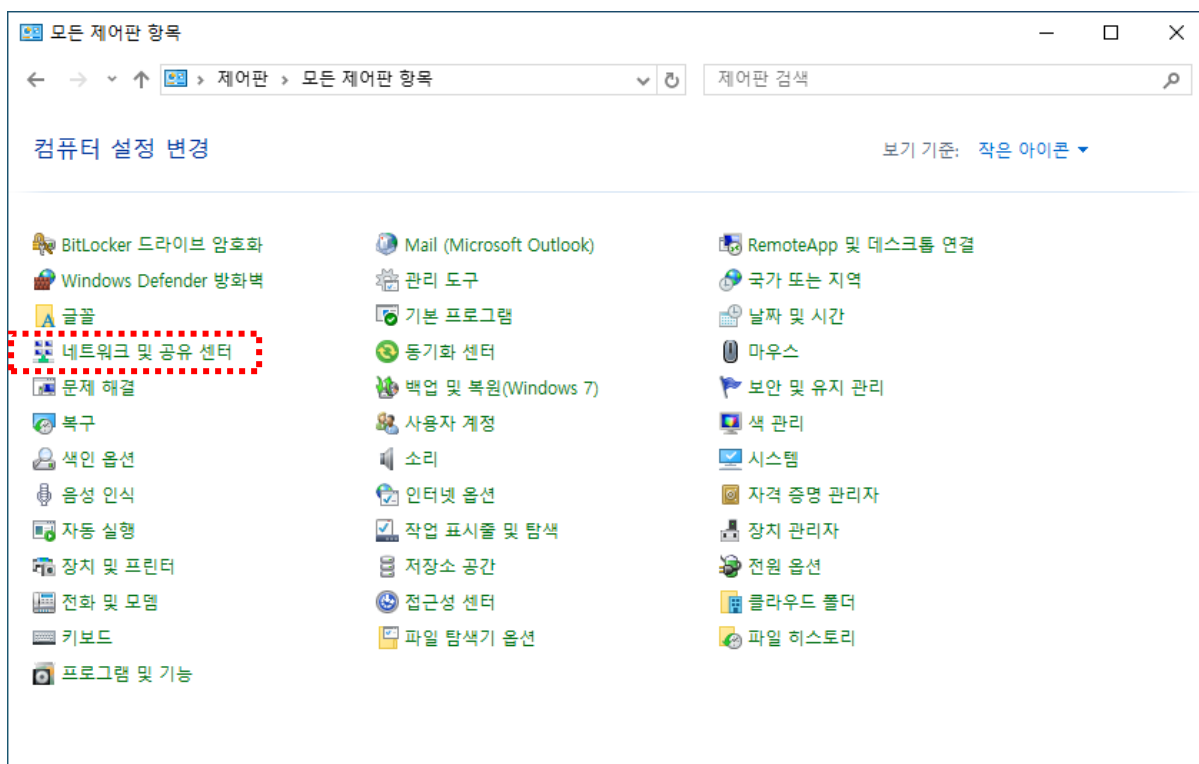
제어판 -> Windows Defender 방화벽 클릭



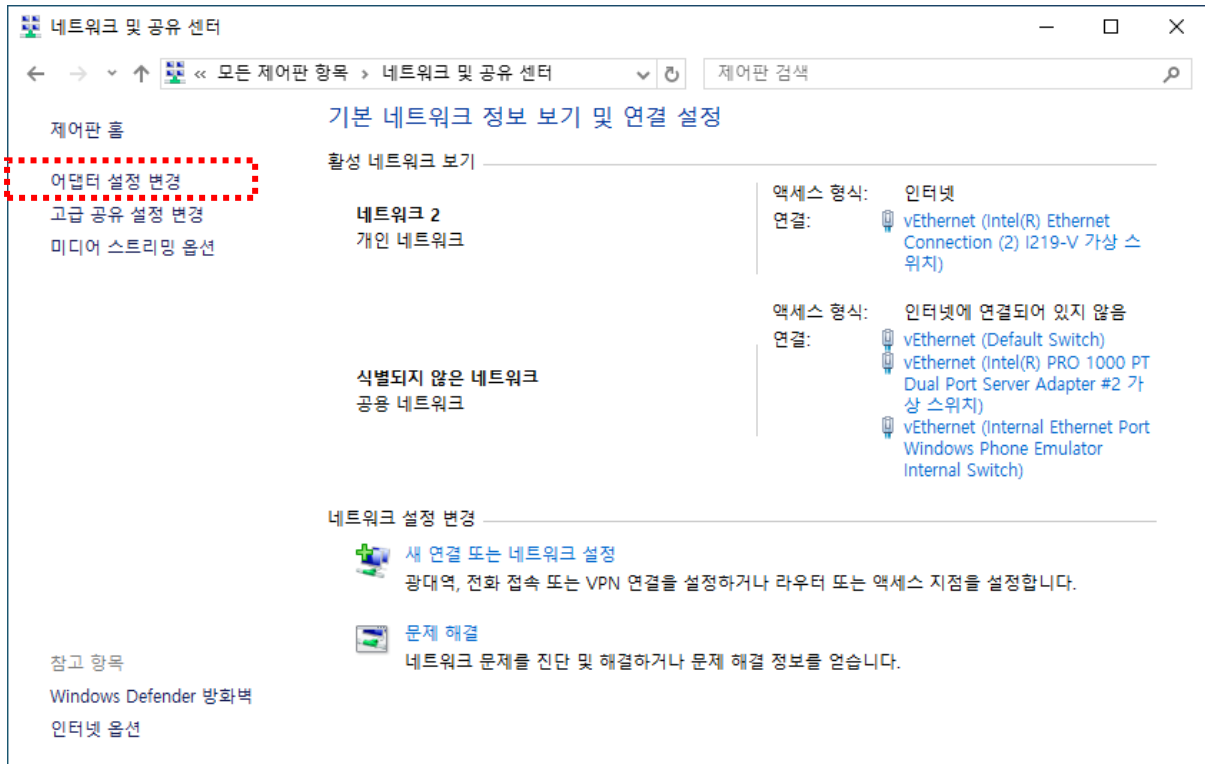


IP 설정하기: LanCard

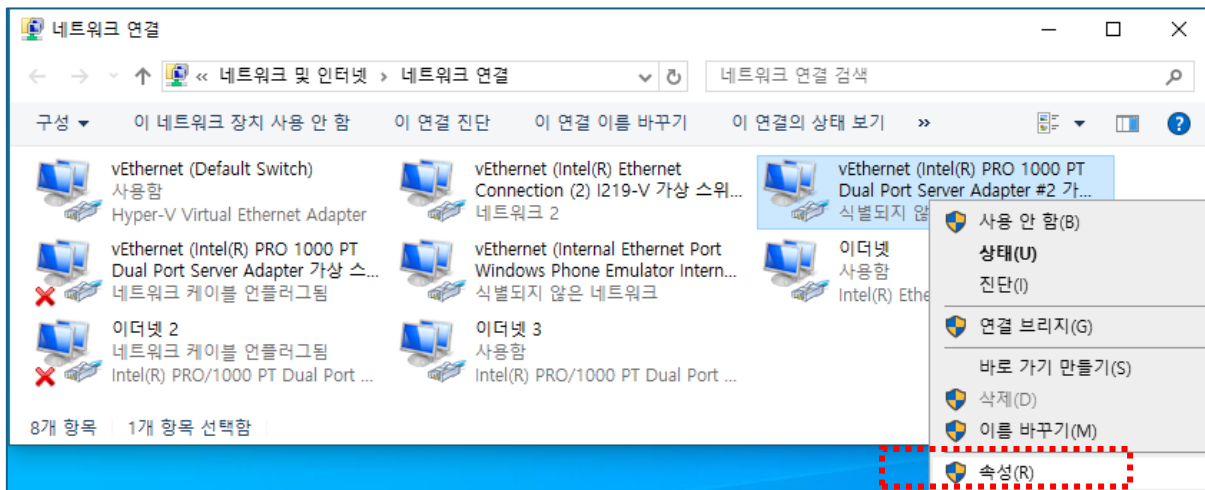
제어판->네트워크 및 공유 센터



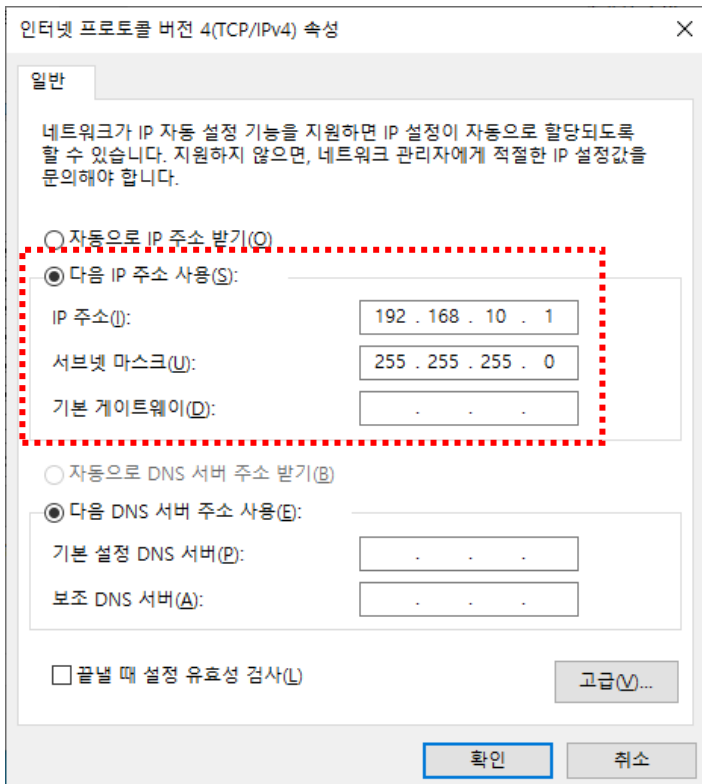
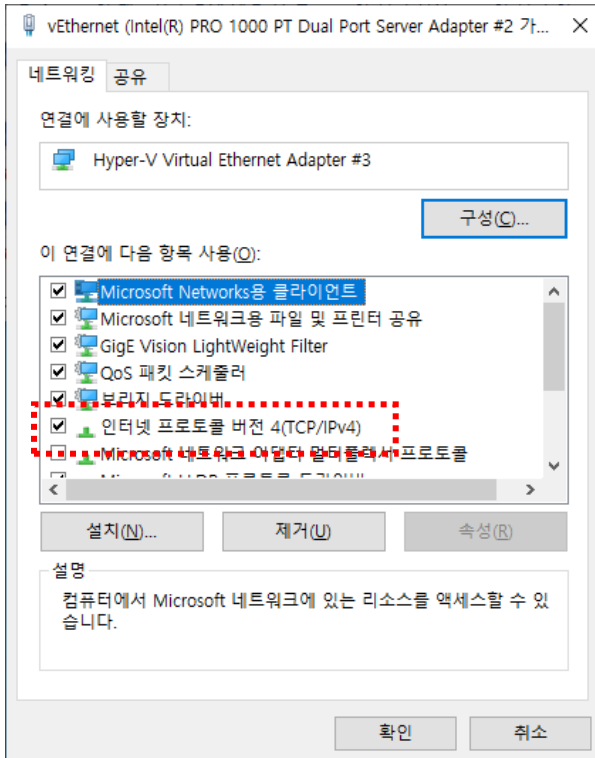




카메라 연결된 LanPort를 선택 후 속성 창을 열어 줍니다.



인터넷 프로토콜 버전 4(TCP/IPv4)를 더블 클릭합니다.



만약 카메라를 여러 대 사용한다면, IP 주소 세 번째 자리만 다르게 설정 해 줍니다.

첫 번째 LanPort

두 번째 LanPort

세 번째 LanPort

다음 IP 주소 사용(S):

IP 주소(I): 192 . 168 . 10 . 1

서브넷 마스크(U): 255 . 255 . 255 . 0

기본 게이트웨이(G): . . .

다음 IP 주소 사용(S):

IP 주소(I): 192 . 168 . 11 . 1

서브넷 마스크(U): 255 . 255 . 255 . 0

기본 게이트웨이(G): . . .

다음 IP 주소 사용(S):

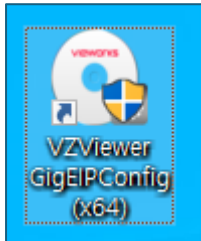
IP 주소(I): 192 . 168 . 12 . 1

서브넷 마스크(U): 255 . 255 . 255 . 0

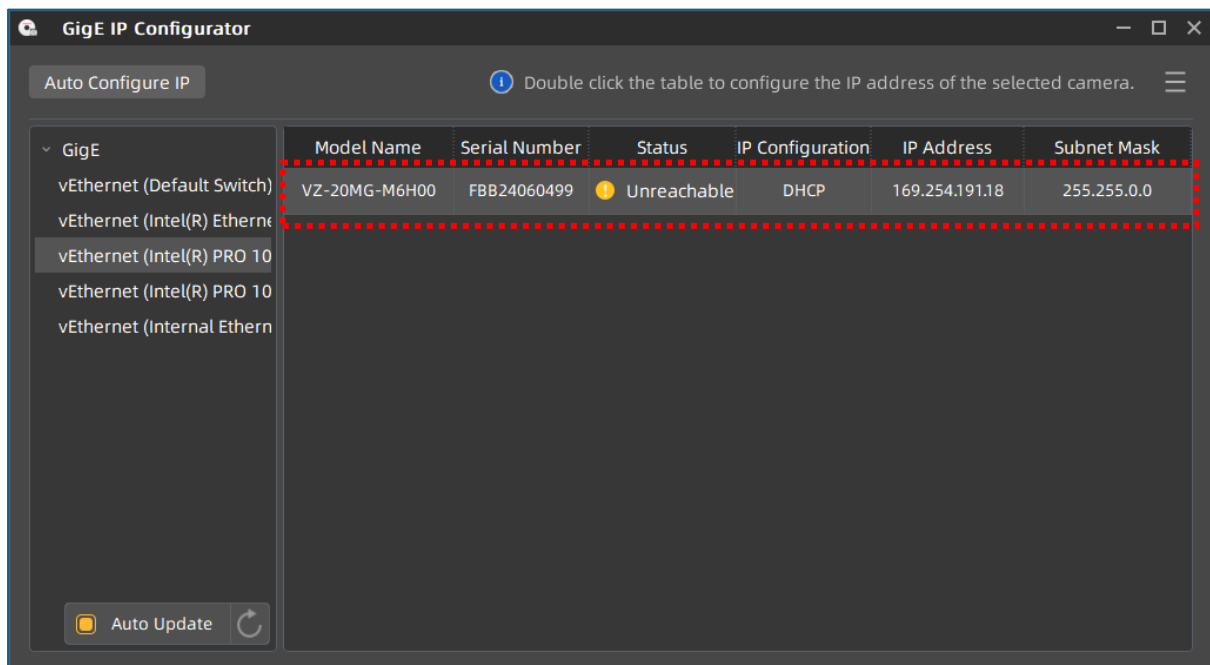
기본 게이트웨이(G): . . .

IP 설정하기: 카메라

VZViewer GigEIPConfig을 실행합니다.



검색된 모델을 더블 클릭합니다.



설정된 LanCard IP와 네 번째 주소만 다르게 입력합니다.

캡처 예시

LanCard : 192.168.10.1

Camera : 192.168.10.2

Status 가 아래와 같이 표기된 모습이 정상적으로 연결된 것입니다.

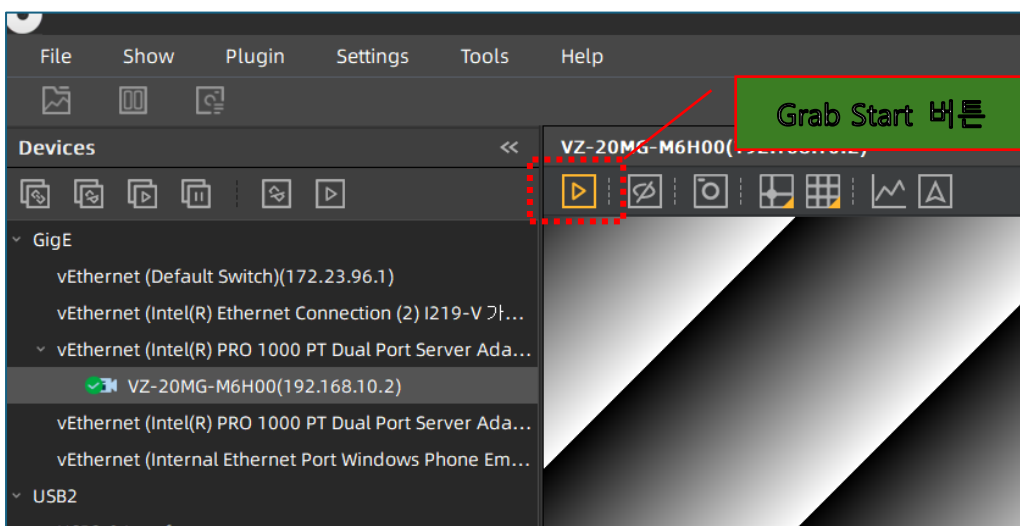
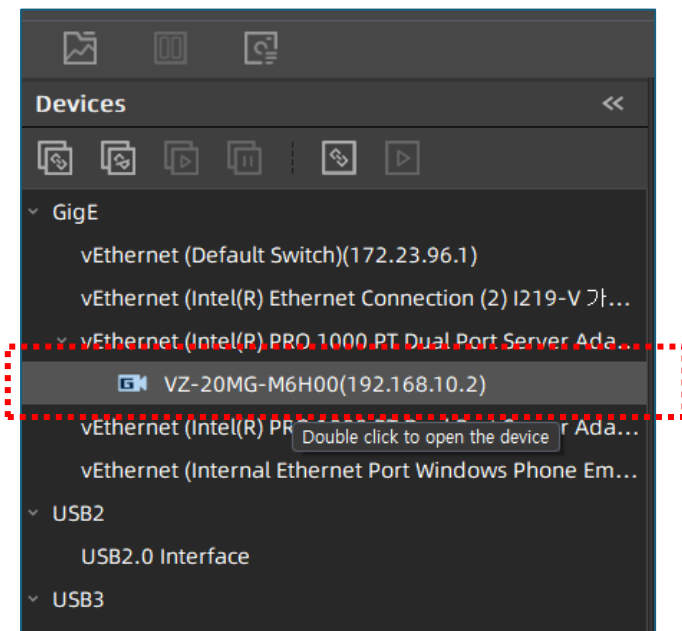
Model Name	Serial Number	Status	IP Configuration	IP Address	Subnet Mask
VZ-20MG-M6H00	FBB24060499	▶ Available	Static IP	192.168.10.2	255.255.255.0

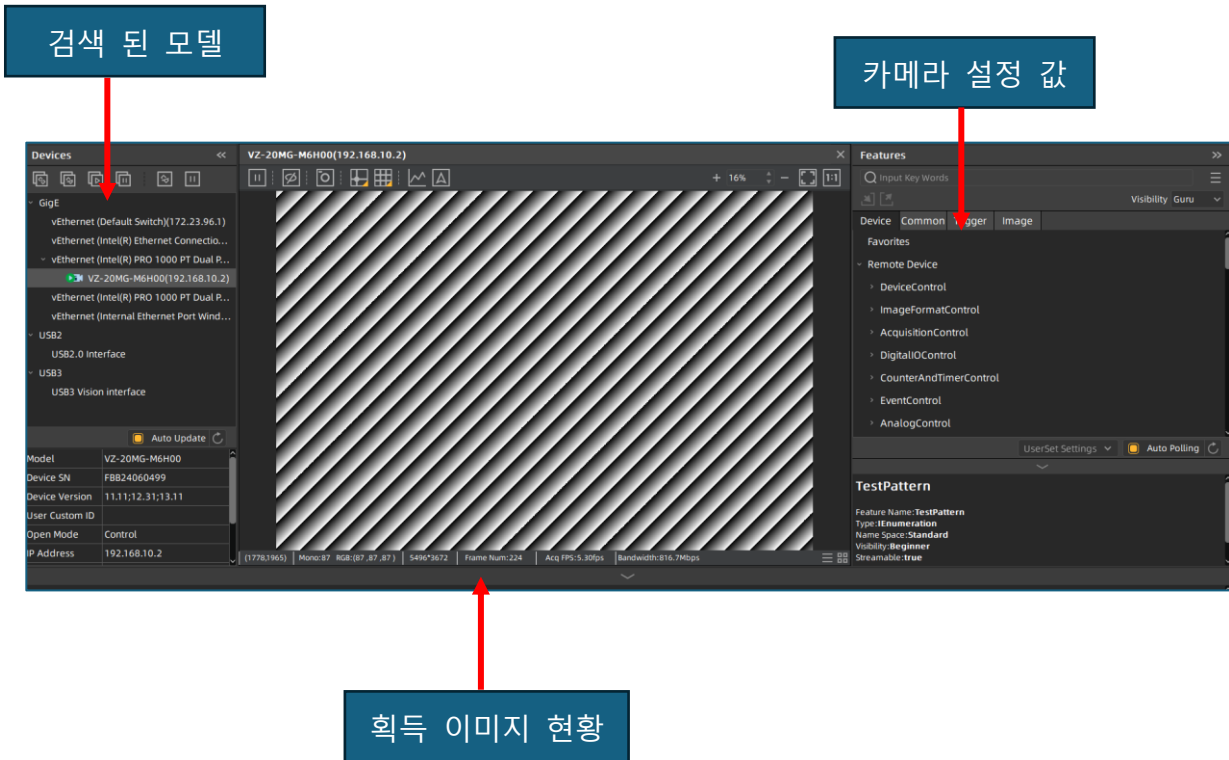
## 영상 획득하기

VZViewer 프로그램을 실행합니다.



검색된 카메라를 선택 후 더블 클릭하여 Open 합니다.







(주) 아이온

경기도 성남시 수정구 위례광장로 19, 아이페리온 605호 (주)아이온

Tel : 070-4070-8318      E-mail : tech@aionvision.co.kr

Web : [www.aionvision.co.kr](http://www.aionvision.co.kr)